

Tekniske Standarder



Bips nr. 64.6 – Adgangskontrolanlæg

Indholdsfortegnelse

64.61	Dør- og porttelefonanlæg.....	3
64.61.1	Indledning	3
64.61.2	Generelle principper	3
64.61.3	Installation/udførelse.....	3
64.61.4	Komponenter	4
64.61.5	Funktionsprøvning/test	4
64.62	Adgangskontrolanlæg.....	5
64.62.1	Indledning	5
64.62.2	Generelle principper	5
64.62.3	Installation/udførelse.....	5
64.62.4	Komponenter	6
64.62.5	Funktionsprøvning/test	6
64.63	Dørautomatik	7
64.63.1	Indledning	7
64.63.2	Generelle principper	7
64.63.3	Installation/udførelse.....	7
64.63.4	Komponenter	7
64.63.5	Funktionsprøvning/test	7

64.6 - Adgangskontrolanlæg

Rev. 2017.06.01

64.61 Dør- og porttelefonanlæg

64.61.1 Indledning

Nærværende materiale er udarbejdet med det formål, klart at definere og afgrænse omfanget af rådgiverydelser på ADK-projekter, samt at være en hjælp for den udførende entreprenør. Denne Teknisk standard skal følges ved renoveringer og nybygning, og skal indarbejdes i udbudsmaterialet.

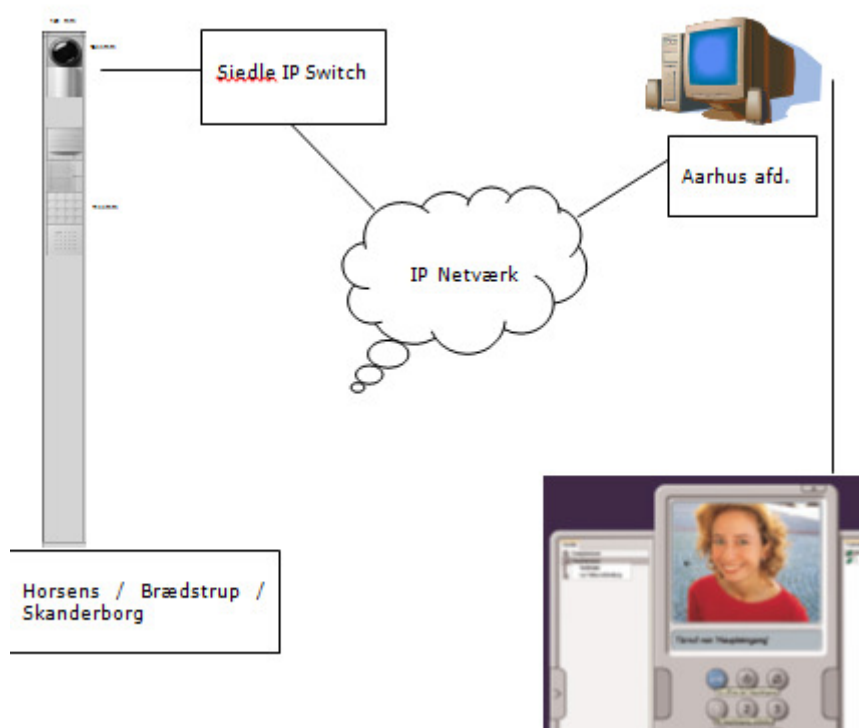
64.61.2 Generelle principper

Anlæg vælges fra gang til gang afhængig af funktion og i samarbejde med Teknisk Afdeling. Dog skal software klient have følgende muligheder:

- Efterligning af telefon-/monitor-funktionen på pc-snitfladen.
- Softwaren giver samme funktionalitet som en Comfort-hustelefon.
- Døråbner/lys ved hjælp af museklik.
- 3 styrefunktioner, der kan tildeles frit, udløses direkte på monitoren.
- Valg af dør, hvorfra der sidst blev foretaget opkald.
- Direkte dørvalg af en hvilken som helst dør.
- Opkaldsmulighed til tilgængelige hustelefoner.
- Mulighed for kamerastyring.
- Tekstmeddelelser på monitoren.
- Mulighed for statusoversigt i separat statusvindue.
- Mulighed for koblings- og styrefunktioner i et separat funktionsvindue.
- Opkalds- og samtalelydstyrke kan reguleres via software.
- Individuelle opkaldstoner kan indspilles som WAV-fil.
- Identificering af den opkaldende dør via tekstvisning (konfigurerbar).
- Samtalestyring (modtagelse, viderestilling, afvisning) direkte på monitoren via museklik.

64.61.3 Installation/udførelse

Princip skitse af bestående anlæg:



64.61.4 Komponenter

Port tlf anlægget skal kunne dele videosignaler med TVO anlæg.

Port tlf anlægget skal kunne integreres til ADK anlæg.

Der anvendes modulopbygget enheder på facader samt ved indgangspartier. Farve Sølv Metallic.

På facader ønskes der indbygningssystem således der er minimalt fremspring.

64.61.5 Funktionsprøvning/test

100 % kontrol.

Al dokumentation skal afleveres 10 dage før aflevering.

64.6 - Adgangskontrolanlæg

Rev. 2017.06.01

64.62 Adgangskontrolanlæg

64.62.1 Indledning

Systemets opgave er – helt decentralt – at styre adgangskontrollen i en række kontrolpunkter.

Systemet skal være modulopbygget med en kontrolenhed for hvert enkelt kontrolpunkt, hvilket gør systemet enkelt i sin opbygning og meget alsidigt med hensyn til anvendelsesmuligheder. Systemet skal således være i stand til at løse alle passageopgaver.

Al brugerkontrol foregår fra en enkelt central eller decentral placeret pc, som også kan benyttes til andre opgaver.

Pc-styret adgangskontrol med "pc-anywhere" således, at der ved konfiguration kan overføres til og fra låsecomputeren.

Pc-styret adgangskontrol med decentrale låsecomputere over IP således, at der ved konfiguration i den centrale pc kan overføres data til/fra låsecomputeren via IP netværket.

64.62.2 Generelle principper

~~Teknisk Afdeling står for service og vedligeholdelse. Låsesmed rekvireres igennem Teknisk Afdeling. Alle udgifter skal være indeholdt under entreprisen.~~

Bestemmelse af omfang, type m.v. udføres i samarbejde med Teknisk Afdeling.

Grænseflade mellem andre anlægstyper:

ABA overstyre ADK døren og åbner disse ved brand.

ADK overstyre AIA anlæg således AIA kan til og frakobles via ADK anlægget.

Der må ikke anvendes anlæg med batteri.

64.62.3 Installation/udførelse

~~Der udføres ADK anlæg til for eksempel:~~

- ~~• Medicinrum~~
- ~~• Giftrum~~
- ~~• Omklædningsrum~~
- ~~• IT krydsfelter~~
- ~~• Journalarkiv~~

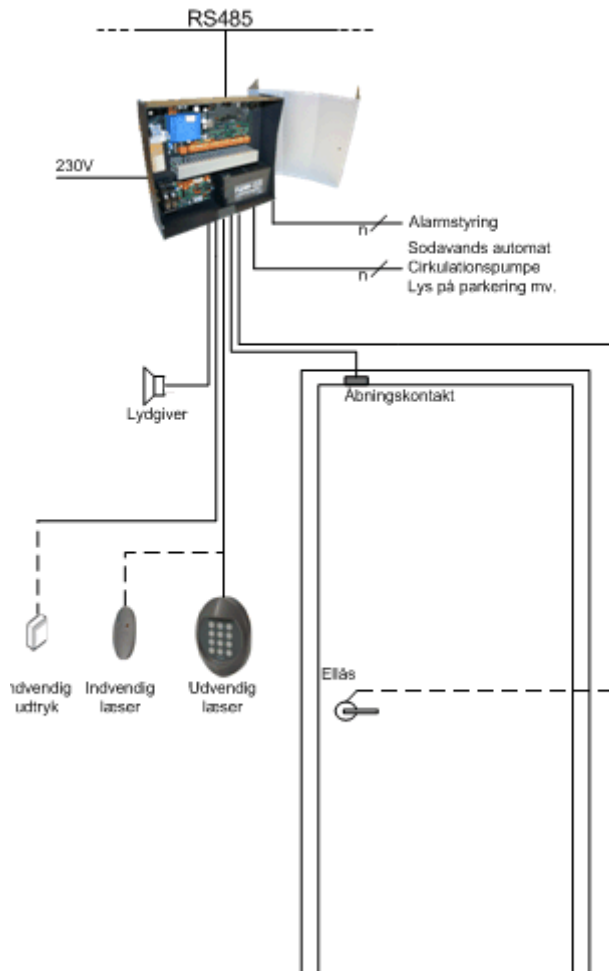
Omfang aftales i hvert enkelt projekt med Teknisk Afdeling

Elektronikenheder placeres over nedhængt loft umiddelbart i nærheden af dørene på den aflåste side. **Alternativt i fælles teknikrum.**

Tavler og/eller enheder for flere døre placeres i teknikrum.

I forbindelse med ADK i/ved elevatorer aftales fremgangsmåden med Teknisk Afdeling.
ADK-anlæg skal via signal fra ABA-anlægget åbne alle døre i flugtveje.

Princip diagram for en ADK dør:



64.62.4 Komponenter

Åbne tryk graveres med teksten "Dørlås".

Åbningskontakter skal ibores karm som skjult overvågning. **Alternativt tilsluttes EI-lås**

Se komponentliste 61-66

64.62.5 Funktionsprøvning/test

100 % kontrol.

AI dokumentation skal afleveres 10 dage før aflevering.

64.6 - Adgangskontrolanlæg

Rev. 2017.06.01

64.63 Dørautomatik

64.63.1 Indledning

64.63.2 Generelle principper

64.63.3 Installation/udførelse

Anvendelsen af snortræk, albuetryk, fodtryk, PIR mv. aftales for hver enkelt **dør** med Teknisk Afdeling.

64.63.4 Komponenter

Afbryder mærkes med nummer på eltavle og gruppe.

Snortræk, albuetryk mv. mærkes med et skilt med teksten: Døråbner

64.63.5 Funktionsprøvning/test

100 % kontrol.

Al dokumentation skal afleveres 10 dage før aflevering.