



Forskningsnyt

Nr. 06- Den 21. september 2015 – Nyhedsbrev fra Forskningsenheden

Nyheder

Ph.d.- forsvar ved Lotte Hatt

Molekylærbiolog Lotte Hatt (Kvindeafdelingen) forsvarede den 25. september kl. 14 sin ph.d.-afhandling. Forsvaret finder sted i Showroom 1+2 i SiC og alle interesserede er velkomne. Lottes projekt har titlen "Epigenetic markers for cell-free fetal DNA in the maternal plasma – Possible in noninvasive prenatal testing (NIPT)" og er et samarbejde mellem Kvindeafdelingen



Hospitalsenheden Horsens, Klinisk Genetisk Afdeling, Vejle Sygehus og Institut for Regional Sundhedsforskning, Syddansk Universitet. Læs mere og se invitationen til Lottes forsvar under [nyheder](#) på intranettet.

Læs mere om Lottes projekt samt hospitalets øvrige ph.d.-studerende på [Forskningsenhedens hjemmeside](#).

Farvel til akademisk koordinator

Per 1. juli måtte HEH sige farvel til overlæge på Medicinsk Afdeling og akademisk koordinator Søren Peter Jørgensen. Søren Peter er startet i en ny stilling på Medicinsk Hepato-Gastroenterologisk Afdeling på Aarhus Universitetshospital. Stillingen som akademisk koordinator er i øjeblikket slået op og forventes besat i løbet af efteråret.



Vigtige datoer

15. oktober 2015, kl. 12.00 – Ansøgningsfrist ved [Region Midtjyllands Sundhedsvidenskabelige Forskningsfond – Kortevarende stipendier](#)

30. oktober 2015, kl. 12.00 – Ansøgningsfrist ved [Folkesundhed i Midten](#)

19. oktober 2015 - Ansøgningsfrist til [Regionernes Medicinpulje](#)

Publikationer

The Horsens-Aarhus Femoro Acetabular Impingement (HAAFI) cohort: outcome of arthroscopic treatment for femoroacetabular impingement. Protocol for a prospective cohort study.

Kierkegaard S, Lund B, Dalgas U, Sørensen H, Søballe K, Mechlenburg I. *BMJ Open*. 2015 Sep 7;5(9):e008952. doi: 10.1136/bmjopen-2015-008952.

Room for caring: patients' experiences of well-being, relief and hope during serious illness.

Timmermann C, Uhrenfeldt L, Birkelund R. *Scand J Caring Sci*. 2015 Sep;29(3):426-34. doi: 10.1111/scs.12145. Epub 2014 Apr 30.

Local infiltration analgesia versus continuous interscalene brachial plexus block for shoulder replacement pain: a randomized clinical trial.

Bjørnholdt KT, Jensen JM, Bendtsen TF, Søballe K, Nikolajsen L. *Eur J Orthop Surg Traumatol*. 2015 Aug 15. [Epub ahead of print]

Single-dose pharmacokinetics of vancomycin in porcine cancellous and cortical bone determined by microdialysis.

Bue M, Birke-Sørensen H, Thillemann TM, Hardlei TF, Søballe K, Tøttrup M. *Int J Antimicrob Agents*. 2015 Jul 28. pii: S0924-8579(15)00255-1. doi: 10.1016/j.ijantimicag.2015.06.014. [Epub ahead of print]

Testicular sperm sampling by subcapsular orchiectomy in Klinefelter patients: A new simplified treatment approach.

Fedder J, Gravholt CH, Kristensen SG, Marcussen N, Engvad B, Mains A, Andersen CY. *Urology*. 2015 Aug 4. pii: S0090-4295(15)00664-0. doi: 10.1016/j.urology.2015.06.044. [Epub ahead of print]

Microarray-Based Analysis of Methylation Status of CpGs in Placental DNA and Maternal Blood DNA - Potential New Epigenetic Biomarkers for Cell Free Fetal DNA-Based Diagnosis.

Hatt L, Aagaard MM, Graakjaer J, Bach C, Sommer S, Agerholm IE, Kølvraa S, Bojesen A. *PLoS One*. 2015 Jul 31;10(7):e0128918. doi: 10.1371/journal.pone.0128918. eCollection 2015.

Laparoscopic Repair of Primary Inguinal Hernia Performed in Public Hospitals or Low-Volume Centers Have Increased Risk of Reoperation for Recurrence.

Andresen K, Friis-Andersen H, Rosenberg J. *Surg Innov*. 2015 Jul 23. pii: 1553350615596636. [Epub ahead of print]

Effectiveness and drug adherence of biologic monotherapy in routine care of patients with rheumatoid arthritis: a cohort study of patients registered in the Danish biologics registry.

Jørgensen TS, Kristensen LE, Christensen R, Bliddal H, Lorenzen T, Hansen MS, Østergaard M, Jensen J, Zanjani L, Laursen T, Butt S, Dam MY, Lindegaard HM, Espesen J, Hendricks O, Kumar P, Kincses A, Larsen LH, Andersen M, Næser EK, Jensen DV, Grydehøj J, Unger B, Dufour N, Sørensen V, Vildhøj S, Jensen Hansen IM, Raun J, Krogh NS, Lund Hetland M. *Rheumatology (Oxford)*. 2015 Jul 13. pii: kev216. [Epub ahead of print]

Nye ph.d.-studerende

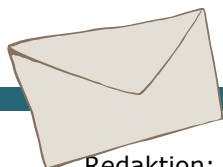
Sygeplejerske, cand. scient. san. Gitte Boier Tygesen (Akut Afdelingen) Præ-ph.d.—studerende – september-november 2015

Venlig hilsen

Mette Trøllund Rask
Klinisk Sundhedsfaglig forsker

Hans Friis-Andersen
Lektor

Inge Errebo Agerholm
Lektor



Redaktion: Forskningsenheden

Kan kontaktes på mail: linejen8@rm.dk eller tlf. 7842 6103