

# Forskningsnyt

Nr. 17 – 29. juni 2018 - Nyhedsbrev fra Forskningsenheden

## Ph.d. forsvar ved Mia Steengaard Olesen

Fredag den 15. juni forsvarede læge Mia Steengaard Olesen (Fertilitetsklinikken) sin ph.d. afhandling 'Optimering af livmoderslimhinden til graviditet ved kunstig befrugtning'.



I dag er sandsynligheden for, at kvinden bliver gravid efter første fertilitetsbehandling 30 %, samtidig med, at det er 8-10 % af hver fødselsårgang, som i dag fødes efter fertilitetsbehandling. Mia har igennem sit ph.d. projekt undersøgt, om fertilitetspatienters graviditetschance kan øges ved at forbedre slimhindens evne til at modtage et befrugtet æg. Og hvilke underliggende genetiske og biomekaniske mekanismer, der ligger bag.

Et stort tillykke til Mia og hendes vejledere.

*Se mere om hospitalets øvrige ph.d. projekter på Forskningsenhedens [hjemmeside](#) og [intranet](#)*

## Midler til Fertilitetsklinikken og afdelingen for Ortopædkirurgi fra Regionsrådet til nye forsknings- og udviklingsprojekter

Fertilitetsklinikken på Regionshospitalet Horsens har sammen med Fertilitetsklinikken i Skive, der drives af Hospitalsenhed Midt, fået 1 mio. kr. til at iværksætte etableringen af en universitetsklinik inden for fertilitetsbehandling.

De to hospitaler går nu i gang med at udarbejde en ansøgning om en fælles universitetsklinik. Ansøgningen skal først godkendes administrativt i regionen og derefter på Aarhus Universitet, som skal bedømme det videnskabelige grundlag for universitetsklinikken. Både Hospitalsenhed Midt og Regionshospitalet Horsens har allerede stærke faglige miljøer inden for fertilitetsbehandling og særdeles gode behandlingsresultater.

Ortopædkirurgi har ved samme lejlighed fået 0,5 mio. kr. til mere forskning inden for ledbevarende hoftekirurgi. Ambitionen er at etablere et forskningscenter, som bygger på den kliniske og forskningsmæssige produktion, som afdelingen allerede er internationalt kendt for.

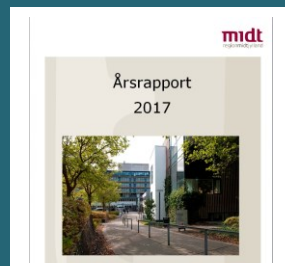
Forskningen vil blive baseret på et stærkt klinisk set-up med overlæge Bent Lund og overlæge og akademisk koordinator Jeppe Lange i front.

Bent Lund har bl.a. været med til at introducere den hofteledsbevarende kirurgi i Danmark og er internationalt anerkendt inden for hoftekirurgien. Forskningen vil dække alle facetter af den kliniske forskning fra epidemiologiske og registerbaserede studier til kliniske studier.

Ortopædkirurgi vil også i fremtiden arbejde for, at de gode nationale og internationale samarbejdsrelationer vedligeholdes og udbygges, og at der tilknyttes nationale og internationale anerkendte forskere til området.

## Forskningsprofilen 2018 og Årsrapporten 2017

Forskningsprofilen 2018 og Årsrapporten 2017 er nu begge tilgængelige på Forskningsenhedens hjemmeside og intranet.



## Vigtige datoer

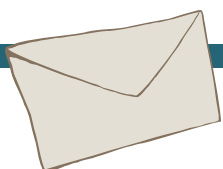
- 20. august – Temaeftermiddag om databeskyttelsesforordningen
- 10. september 2018 – Møde i Forskningsrådet
- 14. september 2018 - Ansøgningsfrist til Region Midtjyllands Sundhedsvidenskabelige Forskningsfond
- 5. november – Møde i Forskningsrådet
- 20. november 2018 - 2<sup>nd</sup> Annual Research Meeting at the Department of Clinical Medicine

Venlig hilsen

Jeppe Lange  
Akademisk koordinator

Marianne Johansson Jørgensen  
Sundhedsfaglig forsker

Hans Friis-Andersen  
Lektor



## Publikationer

### Prevalence and geographical distribution of insulin pump therapy in the Central Denmark Region and its association with metabolic parameters.

Kampmann U, Madsen LR, Bjerg L, Witte DR, Hasselstrøm K, Østergård T, Alstrup K, Møller MK, Dylmer D, Hansen KW. Diabetes Res Clin Pract. 2018 Jul;141:148-155. doi: 10.1016/j.diabres.2018.04.042. Epub 2018 May 5.

### Early geriatric follow-up visits to nursing home residents reduce the number of readmissions: a quasi-randomised controlled trial

Pedersen, Lene Holst; Gregersen, Merete; Barat, Ishay; et al. European Geriatric Medicine. 2018 June;9(3): 329-337

### Good midterm results of hip arthroscopy for femoroacetabular impingement.

Kaldau NC, Brorson S, Hölmich P, Lund B. Dan Med J. 2018 Jun;65(6). pii: A5483.

### Reproductive life in women with celiac disease; a nationwide, population-based matched cohort study.

Grode L, Bech BH, Plana-Ripoll O, Bliddal M, Agerholm IE, Humaidan P, Ramlau-Hansen CH. Hum Reprod. 2018 Jun 15. doi: 10.1093/humrep/dey214. [Epub ahead of print]

### Development of the TeamOBS-PPH - targeting clinical performance in postpartum hemorrhage.

Broggaard L, Hvidman L, Hinshaw K, Kierkegaard O, Manser T, Musaeus P, Arafeh J, Daniels KI, Judy AE, Ulbjerg N. Acta Obstet Gynecol Scand. 2018 Jun;97(6):677-687. doi: 10.1111/aogs.13336. Epub 2018 Apr 2.

### Prehospital triage of patients suffering severe dyspnoea using N-terminal pro-brain natriuretic peptide, the PreBNP trial: a randomised controlled clinical trial.

Bøtker MT, Jørgensen MT, Stengaard C, Seidenfaden SC, Tarpgaard M, Granfeldt A, Mortensen TØ, Grøfte T, Friesgaard KD, Mærkedahl R, Pedersen AB, Lunderoff S, Hansen TM, Kirkegaard H, Christensen EF, Terkelsen CJ. Eur Heart J Acute Cardiovasc Care. 2018 Jun;7(4):302-310. doi: 10.1177/2048872617709985. Epub 2017 May 11.

### Effect of fixation devices on postoperative pain after laparoscopic ventral hernia repair: a randomized clinical trial of permanent tacks, absorbable tacks, and synthetic glue.

Harsløf S, Krum-Møller P, Sommer T, Zinther N, Wara P, Friis-Andersen H. Langenbecks Arch Surg. 2018 Jun;403(4):529-537. doi: 10.1007/s00423-018-1676-z. Epub 2018 May 25.

### Importance of comorbidities in comatose survivors of shockable and non-shockable out-of-hospital cardiac arrest treated with target temperature management.

Salam I, Thomsen JH, Kjaergaard J, Bro-Jeppesen J, Frydland M, Winther-Jensen M, Køber L, Wanscher M, Hassager C, Sørensen H. Scand Cardiovasc J. 2018 Jun;52(3):133-140. doi: 10.1080/14017431.2018.1450991. Epub 2018 Mar 19.

### Clean Colorectum at Diagnostic Colonoscopy: Subsequent Detection of Extracolonic Malignancies by Plasma Protein Biomarkers?

Wilhelmsen M, Christensen IJ, Jørgensen LN, Madsen MR, Vilandt J, Hillig T, Klærke M, Nielsen KT, Laurberg S, Gawel S, Yang X, Davis G, Heijboer AM, Martens F, Nielsen HJ. Biomark Cancer. 2018 May 30;10:1179299X18776974. doi: 10.1177/1179299X18776974. eCollection 2018.

### Cryopreservation of ovarian tissue may be considered in young girls with galactosemia.

Mamsen LS, Kelsey TW, Ernst E, Macklon KT, Lund AM, Andersen CY. J Assist Reprod Genet. 2018 May 26. doi: 10.1007/s10815-018-1209-2. [Epub ahead of print]

### Population Pharmacokinetics of Meropenem in Plasma and Subcutis from Patients on Extracorporeal Membrane Oxygenation Treatment.

Hanberg P, Öbrink-Hansen K, Thorsted A, Bue M, Tøttrup M, Friberg LE, Hardlei TF, Søballe K, Gjedsted J. Antimicrob Agents Chemother. 2018 Apr 26;62(5). pii: e02390-17. doi: 10.1128/AAC.02390-17. Print 2018 May.

### Danish Hip Arthroscopy Registry: predictors of outcome in patients with femoroacetabular impingement (FAI).

Mygind-Klavsen B, Lund B, Nielsen TG, Maagaard N, Kraemer O, Hölmich P, Winge S, Lind M. Knee Surg Sports Traumatol Arthrosc. 2018 Apr 25. doi: 10.1007/s00167-018-4941-3. [Epub ahead of print]

### Successful pregnancy in a woman previously suffering from $\beta$ -thalassaemia following transplantation of ovarian tissue cryopreserved before puberty.

Matthews SJ, Picton HM, Ernst E, Andersen CY. Minerva Ginecol. 2018 Apr 24. doi: 10.23736/S0026-4784.18.04240-5. [Epub ahead of print]

### Erector Spinae Plane Block for Elective Laparoscopic Cholecystectomy in the Ambulatory Surgical Setting.

Hannig KE, Jessen C, Soni UK, Børjglum J, Bendtsen TF. Case Rep Anesthesiol. 2018 Apr 1;2018:5492527. doi: 10.1155/2018/5492527. eCollection 2018.

### Does conditioned pain modulation predict the magnitude of placebo effects in patients with neuropathic pain?

Skyt I, Moslemi K, Baastrup C, Grosen K, Svensson P, Jensen TS, Vase L. Eur J Pain. 2018 Apr;22(4):784-792. doi: 10.1002/ejp.1164. Epub 2017 Dec 20.

### Cementless One-Stage Revision in Chronic Periprosthetic Hip Joint Infection. Ninety-One Percent Infection Free Survival in 56 Patients at Minimum 2-Year Follow-Up.

Lange J, Troelsen A, Solgaard S, Otte KS, Jensen NK, Søballe K; CORIHA Research Group. J Arthroplasty. 2018 Apr;33(4):1160-1165.e1. doi: 10.1016/j.arth.2017.11.024. Epub 2017 Nov 22.

Detection of early changes in the coronary artery microstructure after heart transplantation: A prospective optical coherence tomography study.  
Clemmensen TS, Holm NR, Eiskjær H, Jakobsen L, Berg K, Neghabat O, Løgstrup BB, Christiansen EH, Dijkstra J, Terkelsen CJ, Maeng M, Poulsen SH.  
J Heart Lung Transplant. 2018 Apr;37(4):486-495. doi: 10.1016/j.healun.2017.10.014. Epub 2017 Oct 23.

Single-dose bone pharmacokinetics of vancomycin in a porcine implant-associated osteomyelitis model.

Bue M, Hanberg P, Koch J, Jensen LK, Lunderoff M, Aalbaek B, Jensen HE, Søballe K, Tøttrup M.  
J Orthop Res. 2018 Apr;36(4):1093-1098. doi: 10.1002/jor.23776. Epub 2017 Nov 22.

Impaired hip muscle strength in patients with symptomatic femoroacetabular impingement.

Mechlenburg I, Kierkegaard S, Dalgas U.  
J Sci Med Sport. 2018 Apr;21(4):334. doi: 10.1016/j.jsams.2017.10.017. Epub 2017 Oct 23.

Algorithm for sorting chromosomal aberration data.

Vogel I, Lund N, Rasmussen S, Kopp TI, Petersen OB.  
Ultrasound Obstet Gynecol. 2018 Apr;51(4):557-558. doi: 10.1002/uog.18944.

Arthroscopic Surgical Procedures Versus Sham Surgery for Patients With Femoroacetabular Impingement and/or Labral Tears: Study Protocol for a Randomized Controlled Trial (HIPARTI) and a Prospective Cohort Study (HARP).

Risberg MA, Ageberg E, Nilstad A, Lund B, Nordsletten L, Løken S, Ludvigsen T, Kierkegaard S, Carsen S, Kostogiannis I, Crossley KM, Glyn-Jones S, Kemp JL.  
J Orthop Sports Phys Ther. 2018 Apr;48(4):325-335. doi: 10.2519/jospt.2018.7931.