

Året der gik

Årets sidste udgave af Forskningsnyt samler op på efterårets forskningsaktiviteter på Regionshospitalets Horsens og giver et indblik i, hvad der kommer til at ske i foråret 2019.



Med ønsket om en glædelig jul og et godt nytår.

2nd Annual Research Meeting på Institut for Klinisk Medicin

Regionshospitalet Horsens var godt repræsenteret, da Institut for Klinisk Medicin for anden gang afholdt Annual Research Meeting den 20. november på Aarhus Universitetshospital i Skejby. Sundhedsfaglig forsker Pia Kjær Kristensen var blandt de 20 udvalgte til at holde et 3 minutters oplæg, og klinisk specialist Lone Dragnes Brix og postdoc Marie Bagger Bohn præsenterede hver en poster. Marie Bagger Bohn løb af med sejren for best poster.



Ph.d. forsvar

Lise Brogaard (Kvindesygdomme og Fødsler) forsvarede fredag den 7. september sin ph.d. afhandling "Video filming as a tool for better delivery ward performance" på Horsens Kunstmuseum.

Forskningsprojektet har haft fokus på medarbejdernes håndtering af blødninger efter en fødsel på fødestuerne i Horsens og Aarhus. Analysen omfatter både selve behandlingen og samarbejde i teamet, herunder bl.a. hvordan medarbejderne kommunikerer med hinanden.

Som led i projektet er en række fødsler blevet videofilmet med henblik på at få større viden om og forståelse for kommunikationen og samarbejdets betydning for kvaliteten af det arbejde, der udføres i akutte situationer.

Resultaterne af ph.d. projektet giver ny og yderst relevant viden om betydningen af samarbejdet i teamet – og resultaterne vil blive brugt i den fremtidige træning af jordemødre og fødselslæger i håndteringen af blødningerne, så både mor og barn får den bedst mulige behandling.

Ph.d. projektet er gennemført i et samarbejde mellem Aarhus Universitetshospital, Aarhus Universitet, Region Midtjylland og Regionshospitalet Horsens og med støtte fra bl.a. Trygfonden.

Cand.scient. og fysioterapeut Signe Kierkegaard forsvarede den 23. november sin ph.d. afhandling om resultater inden for fysisk aktivitet og hoftemuskelstyrke før og efter en operation for hofteimpingement (indeklemning af hoften).

Hofteimpingement er en relativ ny diagnose, men selv om der i de senere år er forsket en del på området, så mangler der fortsat viden om, hvilke symptomer og begrænsninger patienterne har før og efter en operation.

Signe Kierkegaard har bl.a. gennemgået den foreliggende litteratur, der har set på, hvad patienterne selv registrerer både før og efter en operation i forhold til smerter og funktionsniveau. Hun har desuden gennemført et kohortestudie, hvor der var inkluderet patienter, som fik ledbevarende hoftekirurgi i forbindelse med hofteimpingement.

Et stort tillykke til Signe og Lise.

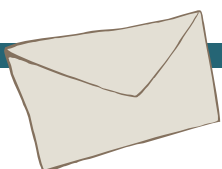
Se mere om hospitalets øvrige ph.d. projekter på Forskningsenhedens [hjemmeside](#) og [intranet](#)



Venlig hilsen
Forskningsledelsen

Jeppe Lange
Akademisk koordinator

Marianne Johansson Jørgensen
Sundhedsfaglig forsker



Horsens godt repræsenteret ved NSQH konferencen

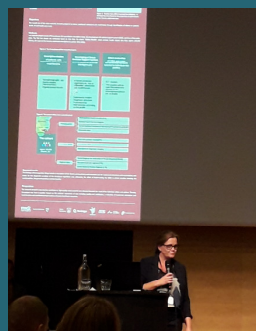
Lone Dragnes Brix, Pia Kjær Kristensen og Marianne Johansson Jørgensen fra Regionshospitalet Horsens deltog i Nordic Conference on Research in Patient Safety and Quality in Healthcare blev gennemført for 5. gang den 30. og 31. august i København med henholdsvis to oplæg og to poster.

Ph.d. og klinisk specialist Lone Dragnes Brix holdt et oplæg om et projekt, hvor formålet har været at undersøge smerterelaterede kontakter til sundhedsvæsenet efter dagkirurgi samt risikofaktorer for smerterelaterede kontakter.

Ph.d. og sundhedsfaglig forsker Pia Kjær Kristensen holdt oplæg om hendes post.doc, som omhandler studier inden for geografisk og socioøkonomisk ulighed i sundhedskonsekvenser efter hoftebrud.

Studiet, som hun præsenterede på konferencen, viste, at der er geografisk variation i genindlæggelse og dødelighed efter hoftebrud, samt at kommuntypen var relateret til genindlæggeshyppighed.

Ph.d. og sundhedsfaglig forsker Marianne Johansson Jørgensen præsenterede en poster for forskningsprogrammet Tværspor, der har til formål at opnå større viden om årsager til uhensigtsmæssige indlæggelser og genindlæggelser med henblik på at målrette den tværsektorielle indsats og styrke det tværsektorielle samarbejde. Tværspor er baseret på en tværsektoriel populationsbaseret kohorte, som inkluderer alle voksne borgere (+18 år) i Horsensklyngen.



Klinisk Morgen med Martin Vesterby

Der var fuldt hus i Den Blå Café, da forsker og foredragsholder Martin Vestby fra INNO-X, Health, Aarhus Universitet overtog Klinisk Morgen for at fortælle om hans forskning og inddrage de fremmødte i et projekt.

Han fortalte desuden om noget af alt det spændende arbejde, de laver i INNO-X, og om hvordan vi som forskere kan gøre gavn af nogle af hans metoder.

Martin Vesterby arbejder med at give redskaber til at øge værdiskabelsen af forskning samt give kompetencer i innovation og entreprenørskab til klinikere i Region Midtjylland samt forskere ved Aarhus Universitet og Københavns Universitet.



Nye ansigter i 2019

- Lone Dragnes Brix (Bedøvelse, Operation, Intensiv) starter som postdoc per 1. januar (50 %)
- Betina Wulff Risør (DEFACTUM) bliver per 1. januar ansat som postdoc (50 %)
- Ninna Hinchely Ebdrup (Kvindesygdomme og Fødsler) starter som ph.d. studerende per 1. februar
- Anna Louise Skovgaard starter som ph.d. studerende i Forskningsenheden per 1. februar
- Lisa Fønss Rasmussen (Medicinsk Afdeling) starter som ph.d. studerende per 1. februar

Vigtige datoer

- 14. januar - Biostatistisk seance
- 18. februar – Møde i Forskningslederforum
- 25. januar - PhD Day på Aarhus Universitet
- 27. februar - Møde i Forskningsrådet
- 4. marts – Biostatistisk seance
- 15. april – Møde i Forskningslederforum
- 15. april – Ansøgningsfrist for kortevarende stipendier ved Region Midtjyllands Sundhedsvidenskabelige Forskningsfond
- 25. og 30. april - Forskningens Døgn arrangementer på RHH
- 6. maj – Møde i Forskningsrådet
- 13. maj – Biostatistisk seance

Publikationer

Men's expectations and experiences of fertility awareness assessment and counseling.

Sylvest R, Koert E, Vittrup I, Birch Petersen K, Hvidman HW, Hald F, Schmidt L.
Acta Obstet Gynecol Scand. **2018** Dec;97(12):1471-1477. doi: 10.1111/aogs.13449. Epub **2018** Oct 11.

A simple method to quantify follicle survival in cryopreserved human ovarian tissue.

Kristensen SG, Liu Q, Mamsen LS, Greve T, Pors SE, Bjørn AB, Ernst E, Macklon KT, Andersen CY.
Hum Reprod. **2018** Dec 1;33(12):2276-2284. doi: 10.1093/humrep/dey318.

Risk of stillbirth in low-risk singleton term pregnancies following fertility treatment: a national cohort study.

Bay B, Boie S, Kesmodel US.
BJOG. **2018** Oct 20. doi: 10.1111/1471-0528.15509. [Epub ahead of print]

Is hip muscle strength normalised in patients with femoroacetabular impingement syndrome one year after surgery?: Results from the HAFAI cohort.

Kierkegaard S, Mechlenburg I, Lund B, Rømer L, Søballe K, Dalgas U.
J Sci Med Sport. **2018** Oct 17. pii: S1440-2440(18)31026-0. doi: 10.1016/j.jsams.2018.10.004. [Epub ahead of print]

Low risk of venous thromboembolism following early pregnancy loss in pregnancies conceived by IVF.

Hansen AT, Juul S, Knudsen UB, Hvas AM.
Hum Reprod. **2018** Oct 1;33(10):1968-1972. doi: 10.1093/humrep/dey271.

Similar evolution of pain symptoms and quality of life in women with and without endometriosis undergoing assisted reproductive technology (ART).

Mathiasen M, Egekvist AG, Kesmodel US, Knudsen UB, Seyer-Hansen M.
Acta Obstet Gynecol Scand. **2018** Sep 20. doi: 10.1111/aogs.13468. [Epub ahead of print]

Awake Fiberoptic Intubation in Fast Track Ambulatory Surgery: A Case Report.

Hannig KE, Jessen C, Hauritz RW, Grejs AM.
A A Pract. **2018** Sep 15;11(6):165-168. doi: 10.1213/XAA.0000000000000863.

Childhood growth of singletons conceived following in vitro fertilisation or intracytoplasmic sperm injection: a systematic review and meta-analysis.

Bay B, Lyngsø J, Hohwü L, Kesmodel US.
BJOG. **2018** Aug 30. doi: 10.1111/1471-0528.15456. [Epub ahead of print] Review.

Negative Carotid Artery Remodeling in Early Type 2 Diabetes Mellitus and Increased Carotid Plaque Vulnerability in Obesity as Assessed by Magnetic Resonance Imaging.

Laugesen E, Høyem P, Thysoe S, Hansen ESS, Mikkelsen AFS, Kerwin WS, Poulsen PL, Hansen TK, Kim WY.
J Am Heart Assoc. **2018** Aug 21;7(16):e008677. doi: 10.1161/JAHA.118.008677.

Transcripts Encoding the Androgen Receptor and IGF-Related Molecules Are Differently Expressed in Human Granulosa Cells From Primordial and Primary Follicles.

Steffensen LL, Ernst EH, Amoushahi M, Ernst E, Lykke-Hartmann K.
Front Cell Dev Biol. **2018** Aug 10;6:85. doi: 10.3389/fcell.2018.00085. eCollection **2018**.

Vancomycin concentrations in the cervical spine after intravenous administration: results from an experimental pig study.

Bue M, Hanberg P, Tøttrup M, Thomassen MB, Birke-Sørensen H, Thillemann TM, Andersson TL, Søballe K.
Acta Orthop. **2018** Aug 6;1-6. doi: 10.1080/17453674.2018.1501548. [Epub ahead of print]

Letter: vedolizumab drug levels in cord and maternal blood in women with inflammatory bowel disease.

Julsgaard M, Kjeldsen J, Brock B, Baumgart DC.
Aliment Pharmacol Ther. **2018** Aug;48(3):386-388. doi: 10.1111/apt.14837. No abstract available.

Successful pregnancy in a woman previously suffering from β -thalassemia following transplantation of ovarian tissue cryopreserved before puberty.

Matthews SJ, Picton H, Ernst E, Andersen CY.
Minerva Ginecol. **2018** Aug;70(4):432-435. doi: 10.23736/S0026-4784.18.04240-5. Epub **2018** Apr 24.

Attitudes towards family formation among men attending fertility counselling.

Sylvest R, Koert E, Birch Petersen K, Malling GMH, Hald F, Nyboe Andersen A, Schmidt L.
Reprod Biomed Soc Online. **2018** Jul 20;6:1-9. doi: 10.1016/j.rbms.2018.06.001. eCollection **2018** Aug.

Acute pain in the prehospital setting: a register-based study of 41.241 patients.

Friesgaard KD, Riddervold IS, Kirkegaard H, Christensen EF, Nikolajsen L.
Scand J Trauma Resusc Emerg Med. **2018** Jul 3;26(1):53. doi: 10.1186/s13049-018-0521-2.

Prevalence and geographical distribution of insulin pump therapy in the Central Denmark Region and its association with metabolic parameters.

Kampmann U, Madsen LR, Bjerg L, Witte DR, Hasselstrøm K, Østergård T, Alstrup K, Møller MK, Dylmer D, Hansen KW.
Diabetes Res Clin Pract. **2018** Jul;141:148-155. doi: 10.1016/j.diabres.2018.04.042. Epub **2018** May 5.

Patient-reported quality of life and hip function after 2-stage revision of chronic periprosthetic hip joint infection: a cross-sectional study.

Poulsen NR, Mechlenburg I, Søballe K, Lange J.
Hip Int. **2018** Jul;28(4):407-414. doi: 10.5301/hipint.5000584. Epub 2017 Apr 12.

Cryopreservation of ovarian tissue may be considered in young girls with galactosemia.

Mamsen LS, Kelsey TW, Ernst E, Macklon KT, Lund AM, Andersen CY.
J Assist Reprod Genet. **2018** Jul;35(7):1209-1217. doi: 10.1007/s10815-018-1209-2. Epub **2018** May 26.